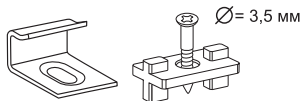
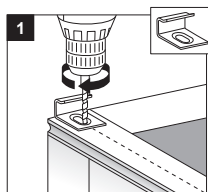


ДЕТАЛИ



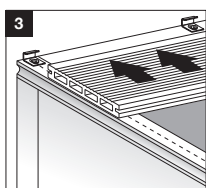
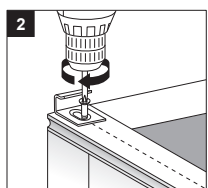
ДПК отличается высокой твердостью, поэтому для получения ровной поверхности торцов рекомендуется использовать качественное режущее оборудование и пильные диски с твердосплавными наконечниками.

Подготовка основания и установка лаг



1. Лаги устанавливаются на подготовленное основание с шагом не более 330 мм (по осям).

2. Крепление лаг к основанию рекомендуется производить с помощью дюбель-гвоздей через каждые 400 мм. Диаметр и длина дюбель-гвоздей подбирается в зависимости от материала основания. В лагах следует предварительно просверлить отверстия соответствующего диаметра

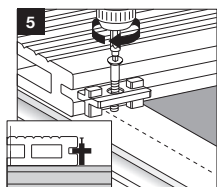
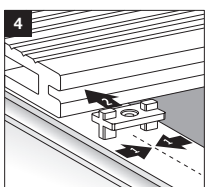


3. Опорная конструкция под террасой должна обеспечивать дренаж воды. Для этого необходимо предусмотреть уклон от стены к периметру террасы с перепадом высот не менее 1 см на метр.

4. Первая доска фиксируется на каждой лаге при помощи специальных стартовых металлических клипс.

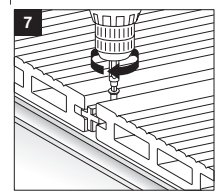
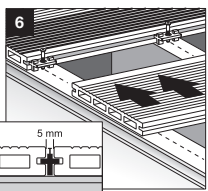
ВНИМАНИЕ! Лаги Goodeck полнотелые, поэтому рекомендуется предварительно засверливать отверстия для саморезов.

5. После фиксации первой доски, следует установить монтажные клипсы, не прикручивая их полностью, для того чтобы они свободно вошли в паз второй доски.



6. После установки второй доски затягиваются саморезы в клипсах между первой и второй доской.

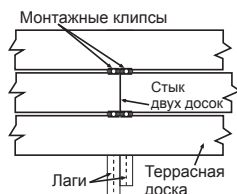
7. Для установки последующих досок следует повторить операцию 5 и 6.



8. Последняя доска фиксируется также как и первая доска (сквозное крепление или стартовая клипса).

9. Для закрытия торцов досок устанавливается декоративный уголок.

ВНИМАНИЕ! На участке стыковки торцов досок необходимо использовать две лаги. Торец каждой доски крепится к своей лаге.

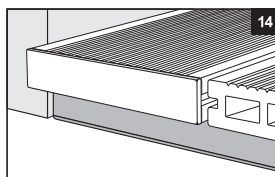
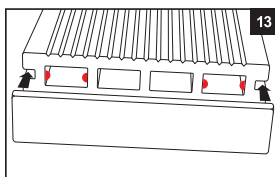
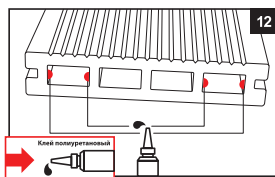
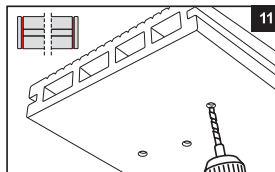
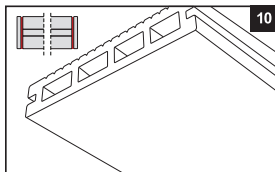
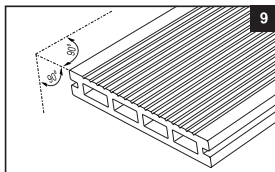
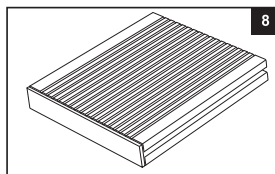


ЗАЗОР ПО ДЛИНЕ: При стыковке досок по длине нужно оставлять зазор 5-10 мм. Для минимизации рисков расширения по длине, рекомендуется укладывать доски длиной не более 3 метров. Зазор должен быть как между досками, так и между торцом доски и стеной.

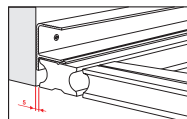
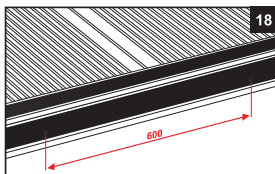
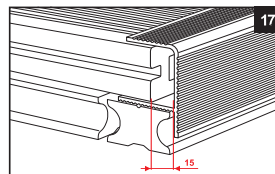
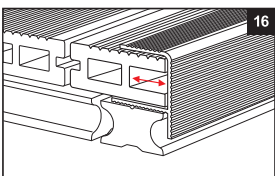
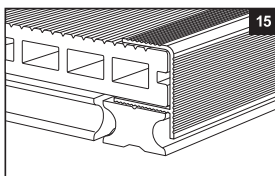
ОПРЕДЕЛЕНИЕ КОЛИЧЕСТВА МАТЕРИАЛА С учетом подрезки следует заказывать материала на 5-10% больше по сравнению с площадью поверхности настила.

При укладке доски под углом 45° следует заказывать на 15-20% больше по сравнению с площадью поверхности настила.

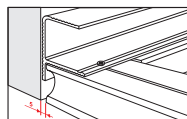
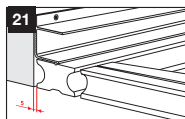
10. Также для закрытия торцов досок может использоваться специальная торцевая заглушка. Для надежной фиксации заглушки можно использовать клей. С нижней стороны доски необходимо сделать несколько дренажных отверстий. **8 – 14**



Для этих же целей предназначен алюминиевый F-образный профиль **15 – 18**



11. Для организации примыкания террасной доски к стене можно использовать алюминиевый F-образный профиль. **21**



12. При изготовлении лестницы из террасной доски рекомендуется использование F-образного профиля для защиты ступеней и закрытия стыка с подступенком. Обращаем внимание, что в ассортименте Goodeck есть специальный профиль ступеней арт. GDSTAIR1 **22**

